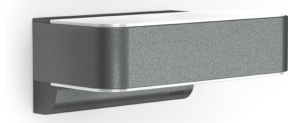


## Scheda tecnica Steinel Lampada a Sensore L 810 LED iHF Antracite



[Visualizza il prodotto](#)

### Dati tecnici

SKU	220279
EAN	4007841009847
Codice Produttore	009847
Marca	Steinel
Nome del fabbricante	Steinel sensor lamp L 810 LED iHF, anthracite
Garanzia Totale di Lampadadiretta	3 anni
Vita Media Utile (ora)	50000

### Informazioni tecniche

Tecnologia	LED Integrato
Voltaggio (V)	220-240
Potenza Lampada	12.5W
Dimmerabile	Non dimmerabile
Codice Colore	830 Bianco Caldo
Colore della Luce (Kelvin)	3000 Bianco Caldo
Indice di Resa Cromatica (Ra)	80-89 - Buona resa cromatica
Colore Chiaro	Bianco
Impostazione del Colore	Colore unico
Flusso Luminoso (Lumen)	612lm
Efficienza (Lm/W)	49

Inclinabile	No
Montaggio	Montaggio a parete
Luce d'Emergenza	Senza luce di emergenza
Tipo di Prodotto	LED Decorative Lighting

## Dettagli sulla plafoniera

Connessione Infisso	Connettore a filo
Compatibile per Esterni	Sì
Protezione da solidi e liquidi	IP44
Protezione da impatti	IK07 - 2 Joule
Temperatura di Lavoro	Da - 20 a + 45
Colore dell'Apparecchio	Argento
Alloggiamento	Alluminio
Colore del Rivestimento	Antracite
Product Serie	Domestic

## Dimensioni

Lunghezza (mm)	145
Larghezza (mm)	88
Altezza (mm)	230

## Informazioni sul sensore

Tipo di sensore	<b>Perché scegliere Lampadadiretta?</b> Interruttore crepuscolare, Sensore di movimento	
Capacità di Rilevamento (gradi)	160	
Capacità di Rilevamento (m)	5	 <b>Specialista</b> dell'illuminazione  Piani di illuminazione <b>personalizzati</b>
Impostazioni Sensor Time	5 sec - 15 min	